

moduł  
senior

# Benin

ciekawostki | geografia | kultura | religia



# Ubiór w Beninie



Boubou i kufi (fot. Canva)

Ubiór to nie tylko sposób na okrycie ciała, lecz przede wszystkim forma wyrażania tożsamości, przynależności kulturowej i duchowej. Zarówno kobiety, jak i mężczyźni noszą ubrania wykonane z barwnych tkanin o symbolicznym znaczeniu. Najpopularniejszym elementem garderoby jest *boubou* – długa, luźna szata zakładana na co dzień i na specjalne okazje. U mężczyzn często występuje w zestawie z małą czapką zwaną *kufi*, a u kobiet w towarzystwie kolorowej chusty wiązanej na głowie – *gele*.

Kobiety bardzo często noszą również *pagne* – wielofunkcyjny kawałek materiału, który może pełnić funkcję spódnicy, chusty czy nosidła dla

dziecka. *Pagne* wykonane są zazwyczaj z bawełnianych, ręcznie farbowanych tkanin, takich jak batik lub wax print, znanych ze swoich żywych kolorów i wzorów o znaczeniu symbolicznym. Niektóre wzory mają nawet swoje nazwy i przekaz – mogą wyrażać uczucia, przestrogi, a nawet sytuację życiową właściciela.

Ważnym elementem stroju są ozdoby i dodatki – od biżuterii z koralami czy brązu, po amulety i talizmany noszone jako ochrona duchowa. Na uroczystościach religijnych, zwłaszcza tych związanych z *voodoo*, dominuje strój biały, który symbolizuje czystość i połączenie ze światem duchów. W tradycyjnym stroju Beninu spotykają się estetyka, symbolika i duchowość. Ubiór nie tylko zdobi, ale także opowiada historię – o pochodzeniu, wierzeniach, rodzinie i miejscu w społeczności.



Gele (fot. Canva)

# Ćwiczenie 1:

## Połącz w pary.

Połącz nazwę elementu stroju z jego opisem.

A – Nazwa elementu

1. *Boubou*

2. *Pagne*

3. *Gele*

4. *Kufi*

5. Bizuteria z koralami

B – Opis

A. Chusta wiązana przez kobiety na głowie

B. Luźna, długa szata noszona na co dzień

C. Bawełniana tkanina używana jako spódnica

D. Okrągła czapka noszona przez mężczyzn

E. Tradycyjna ozdoba noszona podczas świąt

C – Odpowiedzi

1.

2.

3.

4.

5.

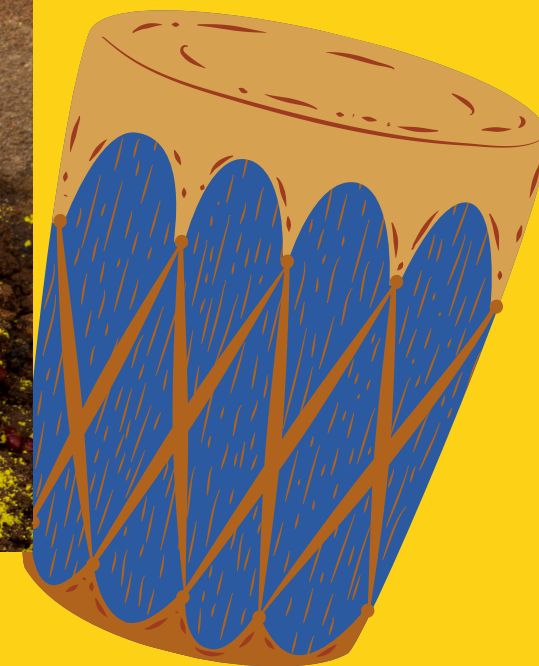
# Ćwiczenie 2:

Odpowiedz na pytania:

1. Jakie znaczenie ma kolor biały w ubiorze podczas ceremonii voodoo?
2. Czym różni się strój kobiety od męskiego w Beninie?
3. Jakie funkcje (oprócz estetycznej) może pełnić tradycyjny strój?



Ołtarz voodoo (fot. Canva)



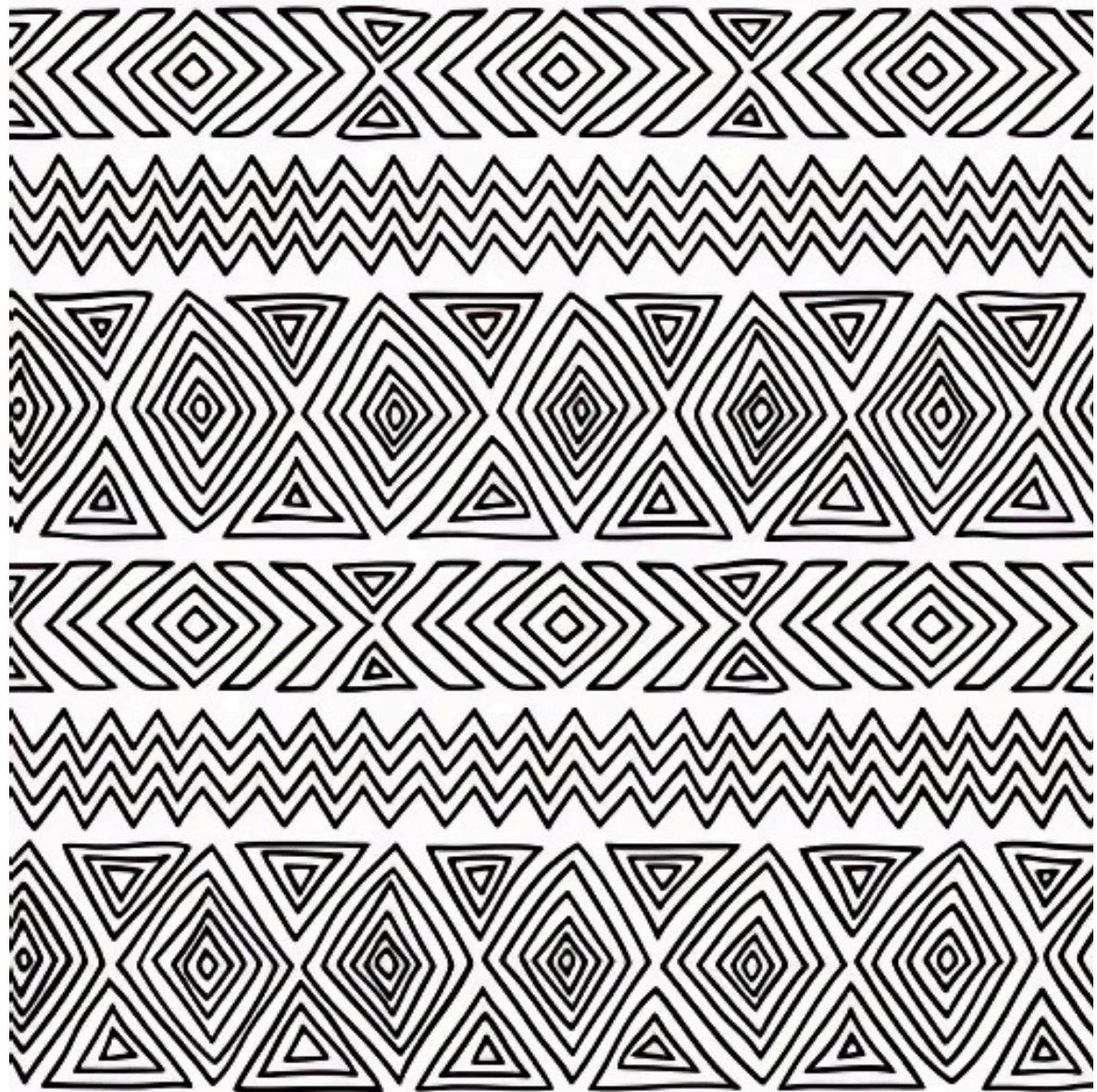
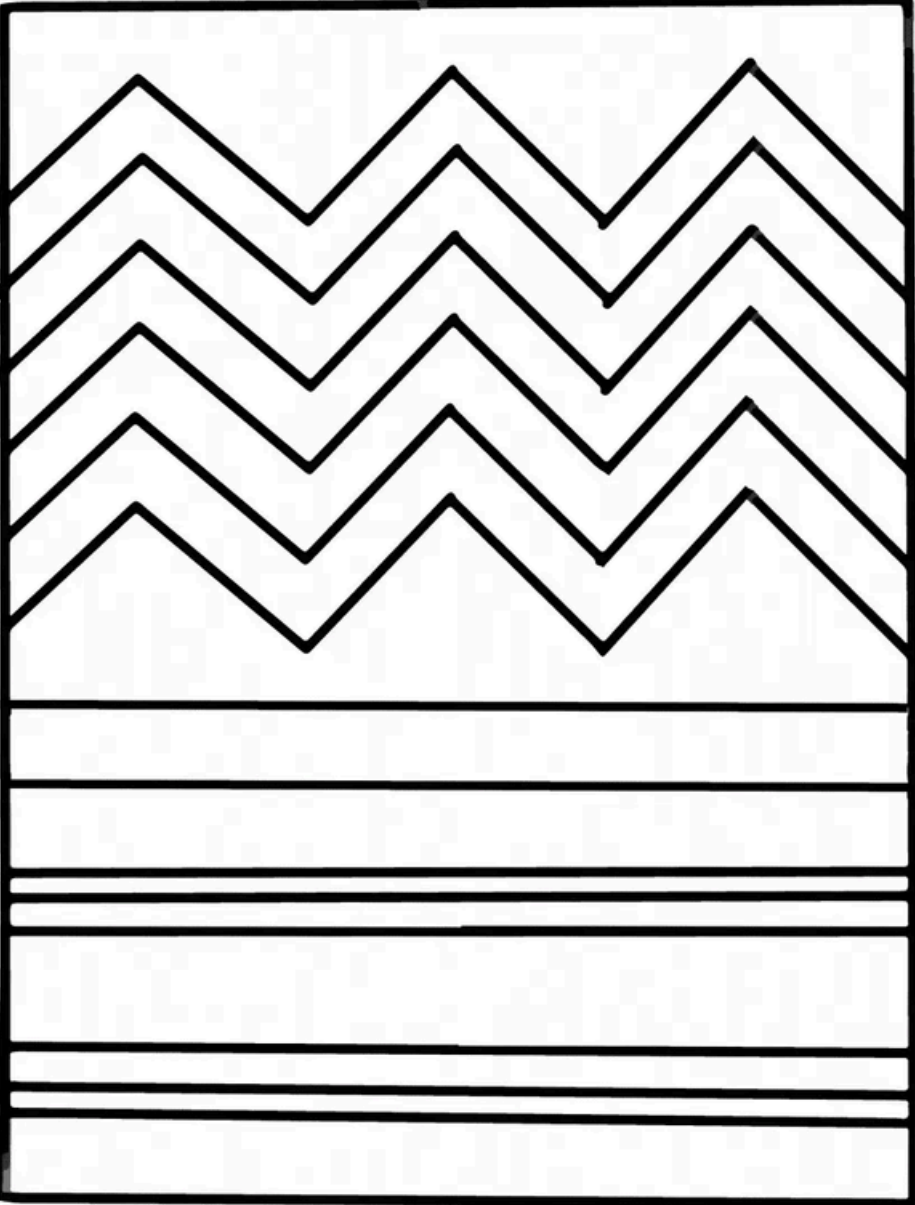
# Ćwiczenie 3:

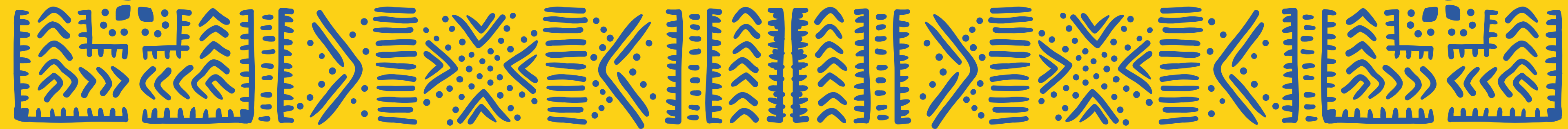
## Zaprojektuj własny wzór na tkaninie typu wax print.

Narysuj, pokoloruj lub opisz wzór, który miałby dla Ciebie symboliczne znaczenie. Nadaj mu nazwę i krótko wyjaśnij, co oznacza. Skorzystaj z poniższych inspiracji.



**Miejsce na Twój wax print**





# Ćwiczenie 4:

## Wykreślanka

Znajdź i wykreśl słowa związane z kulturą Beninu:

- Voodoo
- Ganvié
- Pendjari
- Cotonou
- Abomej
- Gelede
- Słonie
- Maska



# Wykreślanka

V	O	O	D	O	O	O	F	U	P	A
O	U	O	J	S	E	P	A	V	E	R
G	P	C	O	T	G	O	M	E	N	E
E	L	U	P	E	A	C	A	L	D	C
L	I	S	A	A	N	N	S	E	J	A
E	O	Ł	P	C	V	Q	K	A	A	B
D	S	O	E	H	I	U	A	R	R	O
E	H	N	R	E	É	P	O	N	I	M
F	E	I	A	R	K	E	R	Y	L	E
T	E	E	M	A	B	U	S	E	K	J
C	O	T	O	N	O	U	K	N	M	L

Voodoo

Ganvié

Pendjari

Cotonou

Abomej

Gelede

Słonie

Maska